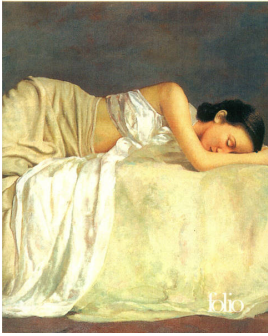


Nathalie Rheims
Lettre d'une
amoureuse morte



Livre

Auteur(s) : Rheims, Nathalie (1959-...) (Auteur)

Titre(s) : Lettre d'une amoureuse morte / Nathalie Rheims.

Editeur(s) : [Paris] : Gallimard, 2002.

Collection(s) : (Collection Folio ; 3744).

Résumé : C'est une femme seule, dans sa chambre, terriblement seule, face à elle-même, confrontée à l'abandon, suspendue fragilement à la fin d'un amour. Le corps qui se consume fait face au corps manquant. Elle demeure "sans commencement ni fin/dans l'immobilité évanouissante/incapable du moindre geste". Une amoureuse morte qui s'éteint heure après heure, jour après jour, des heures qui rongent, dévorent, engloutissent. "A présent, il est trop tard, le temps a basculé, il a trop attendu, tour à tour magicien ou fossoyeur, il me recouvre aujourd'hui de son drap, et sera bientôt mon linceul." C'est un passé qui s'effondre, c'est encore un avenir qui se dérobe. "L'espace le temps plus rien ne m'est possible." Restent alors les moments collectionnés près de l'amant, "instants précieux, choses rares, introuvables". Voilà tout le prix à payer pour un amour passion, "amour fusion de métal et de sang". Sous forme de monologue, en une prose poétique subtile, cette Lettre d'une amoureuse morte est un long rôle, plaintif et douloureux sur l'amour défunt. Une lettre marquée par l'espoir mince, s'effaçant, l'attente vaine, la jalousie tenace et naturelle, les silences insoutenables et les souvenirs envolés, feux souvenirs, dansant comme des lucioles dans un cimetière désert. --Céline Darnier.

Sujet(s) : Poésie française : Années 2000

Indice(s) : P841.914 (oeuvre)801

Collation : 89 p.. couv. ill. en coul.. 18 cm



Exemplaires

Support	Bib. actuelle	Section	Localisation	Situation	Cote	Date retour	Code barre
Livre	Neufchâteau	Adultes	romans	En rayon	P RHE		088120002172 16